



DERWENT

ACADEMY

PROJECT GUIDE

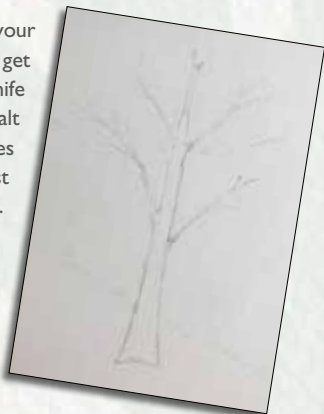
Guide de projet
Guía del proyecto
Projektanleitung

ACADEMY - FOR ASPIRING ARTISTS · ACADEMY - POUR ARTISTES
EN HERBE ACADEMY - PARA LOS ARTISTAS APIRANTE
ACADEMY - FÜR AUFSTREBENDE KÜNSTLER

DERWENT ACADEMY ACRYLIC PAINT

Highly pigmented, strong, vibrant acrylic colours,
water-soluble

1 Loosely sketch a tree shape on your paper, don't add details as they will get lost. Use your palette and palette knife to mix equal parts of White and Cobalt Blue. Mixing with a palette knife saves your brushes and makes them last longer. Use a thin mix to paint the sky.



2 Do the same with the yellow and red foliage in the background using your brush to make interesting marks. Leave to dry for a few minutes. With a thicker consistency paint add brighter reds in the foreground and mix with the yellows to get mid tones and oranges with interesting brush strokes.



3 Use a thick mix of Burnt Umber and Black and a damp brush to paint in the tree trunk and branches. To create thin branches you can add a little more water to the paint to make it flow easier.



4 Squeeze a small amount of reds and yellows into your palette. With your pallet knife apply the paler colour first on to the tree to start the foliage, then build up through the colours dabbing the paint onto the paper with your palette knife – creating lots of lovely textures and depth. Allow to dry.

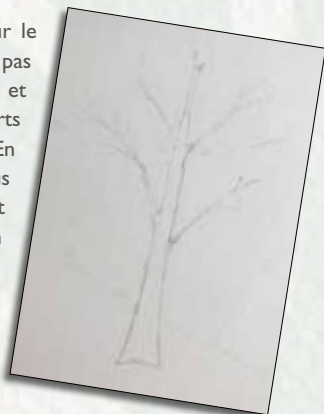


DERWENT ACADEMY

PEINTURE À ACRYLIQUE

Peintures acryliques solubles à l'eau et fortement pigmentées, aux couleurs vives et lumineuses

1 Esquissez la forme d'un arbre sur le papier sans détails car ils ne seront pas mis en valeur. À l'aide de la palette et du couteau à palette, mélangez à parts égales le Blanc et le Bleu Cobalt. En mélangeant avec le couteau, vous préservez vos pinceaux qui dureront ainsi plus longtemps. Utilisez un mélange dilué pour peindre le ciel.



2 Faites de même avec le feuillage jaune et rouge en arrière-plan et créez des marques intéressantes avec le pinceau. Laissez sécher quelques minutes. Employez un mélange de peinture plus épais pour ajouter des tons de rouge plus vifs en avant-plan. Mélangez avec les jaunes pour obtenir des demi-teintes et des couleurs orangées, en plaçant des touches intéressantes.



3 Peignez le tronc et les branches de l'arbre avec de Terre Brûlée et du Noir et un pinceau humide. Pour créer de fines branches, ajoutez un petit plus d'eau à la peinture pour qu'elle coule plus facilement.



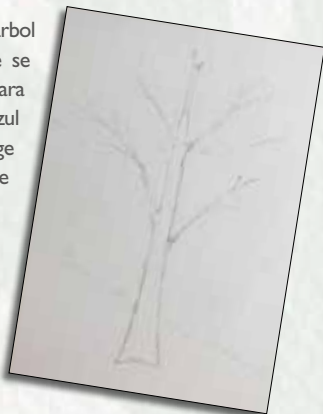
4 Mettez des rouges et des jaunes en petites quantités dans votre palette. À l'aide du couteau à palette, appliquez d'abord la couleur plus pâle sur l'arbre pour commencer le feuillage, puis superposez les couleurs en appliquant la peinture sur le papier avec le couteau, pour créer de magnifiques textures et une forte intensité. Laissez sécher.



DERWENT ACADEMY PINTURAS DE ACRÍLICO

Colores acrílicos vivos, fuertes, muy pigmentados y solubles en agua

1 Esboce ligeramente una forma de árbol en el papel, sin añadir detalles ya que se perderán. Utilice la paleta y la espátula para mezclar partes iguales de blanco y azul cobalto. Mezclar con una espátula protege sus pinceles y hace que duren más. Utilice una mezcla fina para pintar el cielo.



2 Haga lo mismo con el follaje amarillo y rojo del fondo utilizando el pincel para crear marcas interesantes. Deje secar durante unos minutos. Con una pintura de mayor consistencia, añada rojos más brillantes en el primer plano y mezcle con los amarillos para obtener tonos medios y naranjas con trazos interesantes del pincel.



3 Use una mezcla de tonos ocres y negros y un pincel humedecido para pintar el tronco y las ramas del árbol. Para crear ramas finas puede añadir un poco más de agua a la pintura para que fluya más fácilmente.



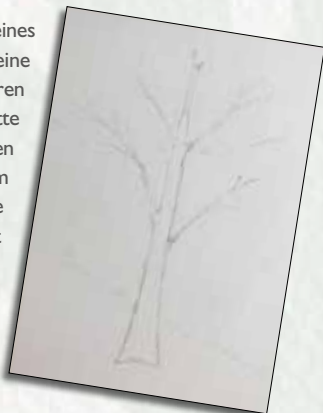
4 Aplique una pequeña cantidad de rojos y amarillos en la paleta. Con la espátula aplique primero el color más pálido en el árbol para empezar el follaje, después vaya colocando los colores con toques de pintura sobre el papel con la espátula, creando muchas y bonitas texturas y profundidad. Deje secar.



DERWENT ACADEMY ACRYLFARBEN

Hochpigmentierte, kräftige, lebendige Acrylfarben,
wasserlösliche

1 Skizzieren Sie grob die Form eines Baumes auf Ihr Papier; fügen Sie keine Details hinzu, da diese ohnehin verloren gehen. Mischen Sie auf Ihrer Palette White und Cobalt Blue zu gleichen Teilen mit dem Spachtel. Das Mischen mit dem Spachtel schont Ihre Pinsel, so dass sie länger halten. Malen Sie den Himmel mit einer dünnen Mischung.



2 Malen Sie auf die gleiche Weise das gelbe und rote Laub im Hintergrund, wobei Sie mit Ihrem Pinsel interessante Texturen erzeugen können. Lassen Sie das Bild einige Minuten trocknen. Fügen Sie mit dickerer Farbe hellere Rottöne im Vordergrund hinzu und mischen Sie sie mit den gelben Tönen, um Mitteltöne und Orange zu erhalten. Sorgen Sie auch hier für interessante Pinselspuren.



3 Verwenden Sie eine dicke Mischung aus Burnt Umber und Black sowie einen nassen Pinsel, um den Baumstamm und die Äste zu malen. Für die dünneren Zweige können Sie der Farbe ein wenig Wasser hinzufügen, so dass sie sich fließender auftragen lässt.



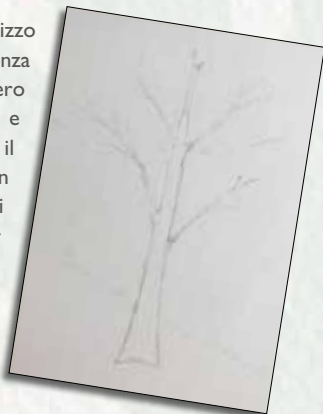
4 Geben Sie kleine Mengen roter und gelber Farben auf Ihre Palette. Tragen Sie zunächst die hellere Farbe mit dem Spachtel auf den Baum auf, als Grundlage für das Laub. Bauen Sie dann die Farben weiter auf, indem Sie sie mit dem Spachtel auf das Papier tupfen – dadurch entsteht eine wunderbare Textur und Tiefe. Lassen Sie das Bild trocknen.



DERWENT ACADEMY ACRILICI

Colori acrilici brillanti, resistenti, altamente pigmentati, acquerellabili

1 Disegnate sulla carta lo schizzo approssimativo di un albero senza aggiungere dettagli, che andrebbero comunque persi. Utilizzate tavolozza e spatola per mescolare in parti uguali il bianco e il blu cobalt. Mescolando con la spatola potete prolungare la vita dei pennelli. Utilizzate un mix diluito per dipingere il cielo.



2 Fate lo stesso con il fogliame giallo e rosso sullo sfondo utilizzando il pennello per tratteggiare segni d'effetto. Lasciate asciugare per alcuni minuti. Con colori dalla consistenza più densa aggiungete rossi più brillanti in primo piano. Mescolateli con i gialli per ottenere tonalità intermedie e arancioni con tratti di pennello d'effetto+++marcati.



3 Utilizzate un mix denso di terra d'ombra bruciata e nero e un pennello umido per dipingere il tronco e i rami dell'albero. Per creare rami sottili, potete aggiungere un po' più di acqua al colore in modo che la tinta risulti più fluida.



4 Versate una piccola quantità di rossi e gialli sulla tavolozza. Con la spatola applicate inizialmente il colore più tenue sull'albero in modo da iniziare a dipingere il fogliame, quindi accumulate i colori picchiettandolo sulla carta con la spatola. Creerete così texture particolarmente affascinanti insieme a una sensazione di profondità. Lasciate asciugare.





DERWENT

ACADEMY

Derwent House
Jubilee Road, Lillyhall Business Park,
Workington, Cumbria CA14 4HS, England

www.DerwentArt.com



[www.twitter.com/derwentpencils](https://twitter.com/derwentpencils)



www.facebook.com/welovepencils



www.youtube.com/derwentpencils



www.instagram.com/derwentpencils



ACCO UK Ltd.
Oxford House, Oxford Road
Aylesbury, Bucks. HP21 8SZ
England